

VIAJE A ARGENTINA

Espazos +60 Afundación

22 de NOVIEMBRE a 4 de DICIEMBRE 2023
afundacion.org

 **NAUTALIA**
Viajes

// **Afundación**
Obra Social ABANCA





**Uns días descubriendo un país
sinxelamente increíble.**





VIAXE A ARXENTINA

22 NOV | SANTIAGO - MADRID - BUENOS AIRES

Recollida dos pasaxeiros nos Espazos +60 e traslado ao aeroporto de Santiago para embarcar en voo regular con destino a Barajas para alí enlazar co voo da mesma compañía con destino Bos Aires. Xantar a bordo. Chegada do voo ao aeroporto de Ezeiza e tras, a recollida de equipaxes e trámites de entrada ao país, encontro cos nosos guías e traslado ao hotel. Cea e aloxamento.

23 NOV | BUENOS AIRES

Almorzo e saída para realizar unha excursión de día completo da cidade de Buenos Aires, cidade cosmopolita que a cada paso nos amosa a súa orixe inmigrante. A visita diríxese primeiro cara á praza de Mayo, centro histórico e político da cidade, para coñecer os seus edificios e monumentos principais: a pirámide de Mayo, a Casa Rosada (palacio presidencial), o cabido colonial e a catedral metropolitana. Continuamos ao longo da avenida de Mayo, interesante polos seus variados estilos arquitectónicos, ata a avenida 9 de Julio, cos seus vinte carrís engalanados con xardíns, fontes e esculturas, e por suposto, o Obelisco, indisputable icona e centro gravitacional da cidade. Desde aquí a visita viaxa ao pasado en San Telmo, o barrio máis antigo, onde cada domingo se realiza a Feira de antigüidades, e que goza dunha atractiva movida nocturna nos seus restaurantes gourmet, animados bares, e por suposto, as tanguerías cos seus espectáculos en vivo. Continuando cara ao sur, chegamos ao barrio portuario de La Boca e á súa famosa rúa Caminito, onde as súas coloridas casas de chapa e os seus costumes reflicten a influencia da inmigración europea do século XIX, nas súas típicas "cantinas" e "conventillos" (casas compartidas)

A visita continúa cara a Puerto Madero, cos seus depósitos de mercadorías

convertidos en oficinas, departamentos, restaurantes e bares de nivel, cunha fermosa vista dos peiraos e do río da Plata. Xantar en restaurante. Continuamos cara á zona norte, ao barrio residencial de Palermo coas súas elegantes mansións e amplos parques, para rematar na Recoleta, onde destacan a igrexa de Nuestra Señora del Pilar, o centro cultural e o edificio circular do Palais de Glace. Visitaremos o cemiterio, sorprendente pola súa rica arquitectura, as súas suxestivas historias e as relevantes personalidades históricas alí sepultadas, entre as cales sexa posiblemente Evita a máis destacada. Cea nun restaurante típico con espectáculo de tango no café Los Angelitos. Traslado ao hotel e aloxamento.

24 NOV | BUENOS AIRES - PORTO MADRYN

Almorzo e saída para realizar unha excursión de medio día ao delta do Tigre. Saída cara á área metropolitana da cidade, a uns 30 km cara ao norte da cidade, para descubrir unha marabilla da natureza. Durante o traxecto cruzaremos os parques e as fermosas edificacións da cidade de Buenos Aires, unha vista imponente do río da Plata, o máis ancho do mundo, aeroparque Jorge Newbery, estadio mundialista River Plate e a cidade universitaria, para a continuación chegar á cidade de Tigre, atravesando as súas zonas residenciais enfrontadas ao río. A primeira parada será en Puerto Frutos, co seu magnífico mercado e o pequeno embarcadoro bordeando o río Luján. Despois embarcaremos nun catamarán panorámico para gozar do delta do Paraná cunha tranquila e estable navegación, coñecendo o seu labirinto de illas e illotes entrecruzados por ríos e arriadas. Xantar e saída cara ao aeroporto para tomar o voo con destino a Porto Madryn. Chegada e traslado ao hotel en Porto Madryn. Cea e aloxamento.

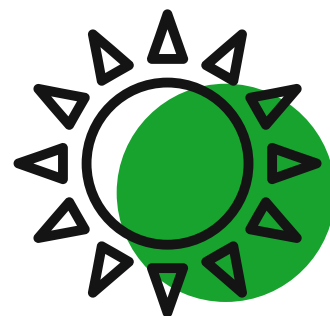
25 NOV | PORTO MADRYN

Almorzo e saída para realizar a excursión á península Valdés e a unha pingüineira. Saímos cedo pola mañá con destino a Puerto Pirámide, única aldea poboada na península: deterémonos para realizar os avistamentos de baleas a bordo de embarcacións. Continuaremos cara á área natural protexida onde se localiza a pingüineira, unha das colonias de pingüíns de Magallanes máis importantes da costa patagónica. Xantar. Despois partiremos cara a Punta Norte e Caleta Valdés, para poder ver elefantes e lobos mariños dun pelo. Regreso a Porto Madryn. Cea e aloxamento.



26 NOV | PORTO MADRYN - EL CALAFATE

Almorzo e tempo libre ata a hora de saír ao aeroporto para tomar o voo con destino a El Calafate. Chegada a El Calafate e traslado ao hotel. Xantar no restaurante do hotel. Pola tarde, paseo panorámico por Calafate para coñecer esta fermosa zona. Cea e aloxamento no hotel.





27 NOV | EL CALAFATE

Almorzo e saída nunha excursión para visitar o glaciar Perito Moreno, o máis fermoso e espectacular dos glaciares andinos, situado no Parque Nacional Los Glaciares. Saída pola ruta 11, bordeando o lago Argentino. Desde El Calafate ao glaciar Perito Moreno hai unha distancia de 80 km, por camiño asfaltado na súa totalidade. Chegada á "curva dos suspiros", chamada deste xeito por ser o primeiro punto desde onde teremos unha vista panorámica do glaciar Perito Moreno. Breve parada para tomar fotografías. Continuación ata as pasarelas, desde onde poderán observar a práctica totalidade do frontal deste enorme glaciar e o campo de xeo onde se orixina. Debido ao seu incesante avance, prodúcese multitude de desprendementos cuxo estrondo impresiona. Tras a visita, realización da navegación safari náutico, mediante a cal poderán apreciar a magnitude das paredes do glaciar. Xantar en restaurante. Tempo libre e regreso ao hotel. Cea e aloxamento.

28 NOV | EL CALAFATE - USHUAIA

Almorzo e saída cara ao aeroporto para tomar o voo regular con destino a Ushuaia. Xantar pícnic. Chegada ao aeroporto de Ushuaia e traslado ao hotel. Pola tarde panorámica e paseo polo porto. Regreso ao hotel, cea e aloxamento.

29 NOV | USHUAIA

Almorzo e saída para realizar unha excursión de día completo ao Parque Nacional Tierra de Fuego -situado a uns 11 km ao oeste de Ushuaia- no que se poden apreciar lagos, lagoas e ríos, ademais da súa saída directa á canle de Beagle, o que a fai única no país por ter unha porción de mar dentro dos seus límites. O acceso ao parque nacional realizarase a bordo do famoso "tren do fin do mundo". Rodeados do bosque foguino e a súa fermosa flora, chegaremos ao lago Roca para realizar unha camiñada polo seu berce e o río Lapataia, que nace neste lago. Desde este punto é posible apreciar o cerro Cóndor, fronteira natural con Chile. Despois dirixirémonos á baía Lapataia, e durante o camiño observaremos a lagoa Verde e unha gran zona con turbeiras.

O tren do fin do mundo está moi presente desde hai moitos anos. Coa construción do cárcere, este utilizábase para o transporte dos materiais de

uso na obra e despois para transportar os presos aos bosques para tallar as árbores que proporcionaban a leña e así poder manter a calefacción necesaria para soportar os fríos extremos do inverno. Os presos tiñan unha tarefa intensa durante o día e sen posibilidades de escape, xa que a illa se atopa rodeada de augas extremadamente frías e con fortes correntes, o cal facía imposible o cruzamento cara ao continente.

Sen dúbida que nunca se pensou que este tren se utilizaría con fins turísticos ata que se restaurou, e no ano 1994 a máquina a vapor comezou a percorrer o parque nacional. Regreso ao hotel, cea e aloxamento.

30 NOV | USHUAIA - BUENOS AIRES - IGUAZÚ

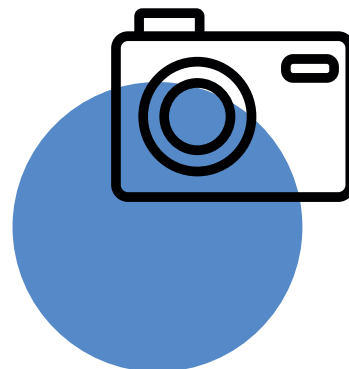
Almorzo e saída para tomar o voo (con escala en Buenos Aires) con destino a Iguazú. Xantar pícnic. Chegada ao aeroporto de Iguazú pola tarde. Breve panorámica e traslado ao hotel. Tempo libre, cea e aloxamento.



01 DEC | IGUAZÚ

Almorzo e saída para realizar excursión de día completo ao parque nacional. Visita das cataratas desde o lado arxentino, visita na que coñecerán de preto os impresionantes saltos arxentinos, onde destaca a "Garganta del Diablo". Xantar no parque nacional. Pola tarde realizaremos a visita das cataratas do lado brasileiro. Traslado ata a fronteira e, tras realizar os trámites do cruzamento (obrigatorio pasaporte), continuación ao Parque Nacional de Foz do Iguazu, onde se percorrerá unha pasarela que permite observar panoramicamente os saltos arxentinos e que remata na "Garganta del Diablo". O paseo superior é un percorrido de 800 metros de pasarelas, elevadas sobre a superficie do terreo a fin de non entorpecer ou espantar o paso da fauna. Neste circuito obsérvanse as caídas de auga desde a parte superior dos saltos Dos Hermanas, Bosetti, Bernabé Méndez, M'Bigua, entre outros. Ten unha duración de 90 minutos e un rango de dificultade baixo, sen escaleiras, por ascensor ou escaleiras en pendente moi suave.

O paseo inferior consiste nunha camiñada de 1600 metros de pasarela elevada sobre a superficie do terreo, con vista dos saltos Dos Hermanas, Alvar Núñez, San Martín, Bosetti e o Peñón da Bella Vista. Pódese obter, tamén, unha vista panorámica da garganta del Diablo e o canón do río Iguazú inferior. Ten unha duración de dúas horas, e un rango de dificultade moderada, con escaleiras. Desde este circuito pódese realizar o paseo garganta del Diablo. Parte da estación garganta del Diablo para camiñar por pasarelas duns 1200 metros que permiten ao visitante deleitarse coa vista do salto de maior importancia das cataratas. O paseo ten unha duración de dúas horas e un rango de dificultade baixo, sen escaleiras. O regreso realízase en tren ata o centro de visitantes. Regreso ao hotel, cea e aloxamento.



02 DEC | IGUAZÚ - BUENOS AIRES

Almorzo e saída cara ao aeroporto para tomar o voo con destino a Buenos Aires. Chegada a media mañá e traslado directo á localidade de Los Cardales para pasar unha tarde de campo na Estancia de Santa Susana, un predio rústico dedicado á agricultura e, desde hai uns 30 anos, ao turismo. Estarannos agardando coas mellores empanadas de carne fritidas e o xantar típico coas mellores carnes arxentinas en grellas ao piso. Durante o xantar terá lugar un espectáculo de danzas e música folclóricas como malambo, chacarera, zamba, gato, entre outras, e clases de tango coa participación do público. Traslado ao hotel, cea e aloxamento.

03 DEC | BUENOS AIRES - MADRID

Almorzo e mañá libre ata a hora de realizar o traslado ao aeroporto para os trámites de facturación, saída en voo regular con destino Madrid. Cea e noite a bordo.

04 DEC | MADRID - SANTIAGO

Chegada do voo ao aeroporto de Barajas e enlace en voo regular con destino a Santiago. Chegada e traslado aos Espazos +60.

PREZO BASEADO NUN GRUPO DE 40 PASAXEIROS*

En habitación dobre/persoa socia ABANCA: **4995€**

En habitación dobre/persoa socia: **5495€**

Suplemento habitación individual: **725€**

*No caso de cancelación do acompañante ou non atopar unha persoa para compartir habitación, o cliente deberá asumir o custo do suplemento individual.

PRAZOS DE PAGAMENTO

No momento da inscrición: 1000 € / persoa

Antes do 22 de xullo: 1000 € / persoa

Antes do 22 de agosto: 1000 €

Antes do 22 de setembro: 1995 € / persoa socia

ABANCA; 2495 € / persoa socia + suplemento

habitación individual (725 €)

O NOSO PREZO INCLÚE

- Traslados desde os Espazos +60 ao aeroporto de Santiago e viceversa
- Billetes de avión en voos regulares coa compañía Iberia Santiago/Madrid/Buenos Aires
- Voos internos Buenos Aires/Trelew, Trelew/El Calafate, El Calafate/Ushuaia, Ushuaia/Buenos Aires/Iguazú e Iguazú/Buenos Aires
- Unha maleta facturada máximo 15 kg/persoa e unha bolsa de man en cabina
- Taxas de aeroporto vixentes a día de hoxe (suxeita a cambios o día da emisión dos billetes)
- Aloxamento nos hoteis indicados ou similares en habitación dobre estándar
- Réxime de pensión completa durante toda a viaxe
- Bebidas nos xantares (auga ou un refresco, ou unha cervexa ou unha copa de viño por persoa/servizo)
- Guías en destino para realizar todas as visitas e traslados
- Transporte en autobús climatizado
- Visitas guiadas aos seguintes lugares: en Buenos Aires, visita de día completo da cidade, visita de medio día ao delta do Tigre e excursión a rancho típico. En Porto Madryn, excursión á Península de Valdés para avistar baleas en barco e visita a

unha pingüineira. En El Calafate, panorámica e excursión a Perito Moreno con pasarelas e safari náutico. En Ushuaia, panorámica e visita ao Parque Nacional de Tierra de Fuego, co tren do fin do mundo e navegación pola canle de Beagle para avistar baleas. En Iguazú, visita das cataratas do lado arxentino e brasileiro

- Cea especial con show con tango en Buenos Aires
- Xantar típico na Estancia Santa Susana nos arredores de Buenos Aires
- Audioguías individuais para as visitas
- Seguro de asistencia e de cancelación non reembolsable (105€)

O NOSO PREZO NON INCLÚE:

- Maleteiros e extras de hotel
- Ningún servizo non especificado en "O prezo inclúe"

IMPORTANTE:

- A orde do itinerario pode ser modificada sen previo aviso, así como a orde das visitas sen que isto altere o contido do programa, respectándose este integramente.
- Prezos calculados tendo en conta o cambio de divisa, carburante e taxas a xaneiro 2023, pendentos de revisión no momento da emisión.
- O importe do seguro de viaxe non é reembolsable, independentemente das causas ou a antelación coa que se produza unha eventual cancelación.
- Para que o seguro INCLUÍDO se faga cargo dos gastos de anulación ante unha eventual cancelación da viaxe pola súa parte, debe saber que únicamente os cobre polas causas recollidas na póliza. De forma opcional ofrécese o seguro NAUTALIA EXCLUSIVE que se aconsella para casos nos que a previsible cancelación non está recollida no seguro xa incluído (o caso máis común é o de recaída por enfermidade preexistente ou ben do viaxeiro ou ben dalgún familiar a cargo). O seguro NAUTALIA EXCLUSIVE cobre a cancelación por libre desistimento cun prezo de 353 € por persoa.

HOTEIS PREVISTOS OU SIMILARES:

- Buenos Aires: Hotel Sheraton Libertador 5* ou similar
- Puerto Madryn: Hotel Península 4*/ Hotel Dazzler 4* ou similar
- El Calafate: Posada Los Álamos 4* / Lagos de Calafate 4* o ou similar
- Ushuaia: Hotel MIL810 4*/ Hotel Windham 4* ou similar
- Iguazú: Hotel Merit / Hotel Amerian Portal 4* ou similar

CONDICIÓN DE CANCELACIÓN:

A partir do 22 de abril: 1.000€

A partir do 22 de agosto: 1.250€

Entre o Entre o 22 de setembro e o 21 de outubro: 2.500€

A partir do 22 de outubro: 100%



//Afundación

Obra Social ABANCA

Información e reservas
Espazos +60 Afundación
ou Nautalia A Coruña
981 117 659